

ORIGINAL-ZUBEHÖR

Volkswagen-Freizeitfahrzeuge

Multivan



California Coach



California Exclusive



Multivan und California



Ob **California Coach**, das Sondermodell **California Exclusive** oder **Multivan** – die individuelle Form des Ausbaus ist exakt auf das Basismodell abgestimmt. Dies gilt auch für das Original-Zubehör von Westfalia, mit dem Sie Ihr Fahrzeug ganz nach Ihren Wünschen ausstatten können. Denn unterschiedliche Freizeitaktivitäten stellen unterschiedliche Anforderungen an modernes, innovatives Fahrzeugzubehör. „Aus der Praxis für die Praxis“ – auf dieser Grundlage ist das Original-Zubehör sorgfältig ausgewählt – und soweit erforderlich – von der Volkswagen AG und vom TÜV geprüft. Gute Fahrt!

Unsere Freizeitfahrzeuge bieten Ihnen alles, was Reisen schöner macht.

*Der **Multivan** ist das Familien- und Freizeitmobil par excellence. Freizeitfahrzeuge von Volkswagen – das bedeutet mehr „Spielraum“ und Nutzen für Familie und Freizeit.*

*Der **California Coach** besticht durch seine unübertroffene Handlichkeit, seine kleine Grundfläche – nicht größer als die einer Mittelklasse-Limousine – ein hochwertiges Reisemobil und Fahrzeug für jeden Tag zugleich.*

*Beim **California Exclusive** ist der Name Programm. Die Exklusivität in Ausstattung, Funktionalität in den Materialien und im Design sprechen für sich.*



1. Dachstaukasten Multivan

Idealer Stauraum über die gesamte Fahrzeugbreite für Wäsche, Reise-Lektüre und vieles mehr.

Gewicht: ca. 10 kg.

Nur für Fahrzeuge mit Aufstelldach.



2. Staukasten

So schaffen Sie zusätzlichen Stauraum bzw. Platz für die Toilette. Befestigung an der Bodenschiene. Abfallbehälter an der Schiebeseite. **Innenmaße:** L 47 x B 35 x H 30 cm.

Gewicht: ca. 12 kg.

3. Montagesatz für MV II (o. Abb.)

Montagematerial einschließlich Anleitung.



Design: Step by Step

4. Zusatzsitzbank

Wenn Sie das Platzangebot und die Einsatzmöglichkeiten erhöhen wollen: Mit Hilfe der Zusatzbank können nun bis zu 6 Personen (statt 4) die Reise im California antreten. Für **California Coach**, passend zum Sitzdesign (Design „Step by Step“, „Kaktus“ oder „Generation“) lieferbar. Die Zusatzsitzbank ist nicht klappbar. **Gewicht:** 37 kg (ohne Kopfstütze und Armlehne).

Ihre Vorteile:

Zwei in der Rückenlehne integrierte 3-Punkt-Gurte. Einfache Montage und Demontage der Sitzbank, keine Montagewerkzeuge notwendig. Zwei Kindersitze montierbar. Alle Teile der Rücklehne aufprallgeschützt durch Deformationselemente. Prüfung durch TÜV Rheinland.



1. Besteckeinsatz

Eine sinnvolle Ergänzung für Ihre Kücheneinrichtung. Maßgeschneidert für die Schublade. **Gewicht:** ca. 0,5 kg.



2. Schüssel für Spüle

Wohin mit Küchenzubehör, wie z. B. Schüsseln. Diese Frage stellt sich nicht bei diesem sinnvollen Kunststoffbehälter, der passgenau in der Spüle verstaut werden kann. **Gewicht:** ca. 0,25 kg.
Maße: L 30 cm x B 30 cm x T 12 cm.



3. Außendusche für Coach

Komplettes Dusch-Set zum einfachen Anschluss an den Wasserhahn. Bestehend aus Bajonettverschluss, Brauseschlauch und Strahlregler. Länge des Duschschlauches ca. 160 cm. Für alle Coach ab GP (Febr. 99). **Gewicht:** ca. 0,5 kg.



4. Saugfuß Außendusche

Damit der Brausekopf an Ort und Stelle bleibt: der Saugfuß haftet an allen glatten Oberflächen. **Gewicht:** ca. 0,5 kg.



1. Armaturenbrettverkleidung

Veredeln Sie Ihr Fahrzeug-Cockpit! Die edle Rosenholz-Ausführung vermittelt einen Hauch von Luxus. Diese Aufwertung Ihres Armaturenbrettes ist selbstklebend und somit leicht zu montieren.

Material: 2,5 mm, in dunkler Rosenholz-Optik, biegsam, kratzfest und splitterfrei.



2. Kurbeldachentlüftung für Hochdach

Dachhaube doppelverglast, bis 45° zu öffnen. Moskitonetzeinsatz. Montagematerial einschließlich Zwischenrahmen. **Gewicht:** ca. 4 kg.



3. Isolierfaltenbalg

Gut geeignet für den Faltenbalg der Aufstelldachfahrzeuge, leichte Montage innen durch Tenaxverschlüsse. Vor Schließen des Aufstelldaches muss der Isolierfaltenbalg abgenommen werden.

Material: isolierende Polyesterfolie mit innenliegender Polyesterfaser. **Gewicht:** ca. 3 kg.



4. Aufstiegsleiter Dachbett

Erleichtert den Aufstieg in das Dachbett. Die dreistufige Aufstiegsleiter ist stabil und trittsicher. Bei Nichtgebrauch verschwindet sie einfach und platzsparend an der Innenseite der Einbauschränktür.

Gewicht: 1,0 kg.



1. Einhängekorb für Kühlbox
Zur übersichtlichen Aufbewahrung von Lebensmitteln. **Gewicht:** ca. 0,5 kg.



2. Kühlbox-Einsatz
Praktischer Behälter für Ihre Lebensmittel. Inklusive Frischhaltedosen. **Gewicht:** ca. 0,5 kg.



3. Schonbezüge
Durch ihr strapazierfähiges und hochwertiges Material in Originalstoffen des Fahrzeugherstellers, bieten diese Schonbezüge optimalen Schutz, ohne das ästhetische Design des Fahrzeugs zu verändern. Zwei Design-Varianten: „Step by Step“ oder „Kaktus“. Erhältlich für: **Sitzbank inklusive Kopfstützen und Bettverlängerung.**
Nicht geeignet für Seiten- und sonstige Sitzairbags.



4. Schutznetz für Dachbett
Damit kleine Kinder im Dachbett sicher sind – das Schutznetz verhindert das Herausfallen, der Sichtkontakt bleibt erhalten, die Luft kann zirkulieren. Einfache Befestigung an der Bodenplatte und an einem stabilen einhängbaren Rohrgestänge.
Material: Gazestoff mit Kunstleder eingefasst.
Gewicht: ca. 1,5 kg.



5. Wasserkanister
Ob für den Vorrat oder zum Auffüllen des Wassertanks. Mit aufschraubbarem Auslaufstutzen.
Inhalt: 10 l. **Gewicht:** ca. 2 kg.
Verpackung: B 26 x H 41 x T 14 cm



6. Feuerlöscher mit Halter
Gehört in jedes Wohnmobil. Kompakter 1-kg-Feuerlöscher mit neuartigem Gloria-X-Löschpulver. Doppelte Löschkraft gegenüber herkömmlichen Löschern. **Gewicht:** ca. 1,7 kg.



1. Glashebedach „Sky Top 201“

Das System schafft eine zugfreie, optimale Belüftung des Innenraumes und sorgt für mehr Licht. Der schmale Dachrahmen und das wärmedämmende Sicherheitsglas vermitteln Seriendachoptik. **Gewicht:** ca. 6 kg.
Maße der Glasfläche: ca. 37 x 74 cm.

2. Glashebedach „Sky Top 201“ (ohne Abb.)

Ausführung für Kompaktdach-Fahrzeuge.

3. Moskitonetz und Verdunkelung für Glashebedach (ohne Abb.)

Der Schutz vor unliebsamen „Besuchern“ bei offenem Dach. Verdunkelung durch Klettverschlüsse lösbar. **Gewicht:** ca. 0,5 kg.



4. Pocket-System für Fahrer- und Beifahrertür

Gewicht: ca. 0,5 kg.

Maße: B 51 x H 16 x T 5 cm.



1. Abdeckhaube

Zum Schutz von Bettverlängerung und ausgeklappter Sitzbank. **Material:** Strapazierfähiges Kunstleder. **Gewicht:** ca. 2 kg.



2. Abfall-Behälter

So halten Sie Ihr Fahrzeug sauber. Einfache Montage durch Ankleben o. Schrauben. Inkl. 10 Ersatzbeutel. **Gewicht:** 0,5 kg.

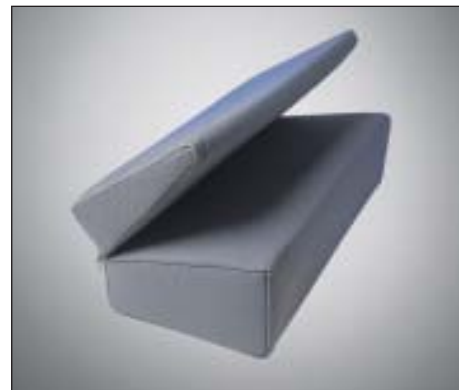
3. Ersatzbeutel für Abfall-Behälter

Gewicht: ca. 0,5 kg. **Inhalt:** 50 Stück.



4. Becherhalter

Zusammenklappbar. Zu montieren an allen senkrechten Flächen im Fahrzeug. **Gewicht:** ca. 0,2 kg.



5. Kopfkeil

Optimaler Schlafkomfort. Zusammengeklappt auch als Armlehne verwendbar. **Gewicht:** ca. 0,7 kg.



6. Teppichboden für Fahrgastraum

Ausführung in robuster Doppelripp-Qualität mit rutschhemmender Rückenbeschichtung. **Teppich nur für Fahrzeuge mit einem Einzelsitz in zweiter Reihe geeignet.**



7. Eleganter Teppichboden für Fahrgastraum

Dieser elegante Velours-Autoteppich ist sehr belastbar und wasserfest: dank PU-Beschichtung. Der Teppich ist für den Wohnraum Ihres Fahrzeugs maßgeschneidert. **Teppich nur für Fahrzeuge mit einem Einzelsitz in zweiter Reihe geeignet.**

8. Elegante Fußmatten für Fahrerhaus

Hochwertige Ausführung in Velours-Qualität. Belastbar und wasserfest. Maßgeschneidert für das Fahrerhaus. **Nicht für Automatik-Fahrzeuge.**



1. Gelenkarm-Markise „F45“

Die praktische Markise mit Gelenk- und Stützarmen. Leicht zu transportieren in weißer Alubox. Einfacher und schneller Auf- und Abbau. Stufenlos ausfahrbar bis 200 cm (California Exclusive: 225 cm). **Markisenstoff:** aus beschichtetem, wetterfesten Polyestergewebe. **Maße Alu-Box:** L 250 (Exclusive: 300) x B 13 x T 8,4 cm. **Gewicht:** ca. 18 kg (Exclusive: 23 kg).

2. Markisen-Montageset für Aufstelldach (ohne Abb.)

Alle Montageteile im praktischen Set. **Gewicht:** ca. 3 kg.

3. Markisen-Montageset für Hochdach (ohne Abb.)

Alle Montageteile im praktischen Set. **Gewicht:** ca. 0,5 kg.



4. Rain Guard (nur für HD- und CD-Fahrzeuge)

Um das Eindringen von Wasser im Bereich der Schiebetür zu vermeiden, ist diese Gummileiste eine ideale Lösung. Einfach zwischen Markise und Fahrzeugwand einstecken. Die Markise muss nicht vom Fahrzeug abgebaut werden.



5. Spannstange

Sie kennen die Ansammlung von Wasser auf Ihrer Markise bei Regen? Die Spannstange schafft Abhilfe. Rostfrei dank Aluminium, flexibel dank Verstellbarkeit in der Länge. Für die zusammengeschobene Spannstange (159 cm lang) ist eine Wandhalterung im Lieferumfang enthalten.



6. Sun-Blocker

Mit diesem System schaffen Sie sich mehr Sonnenschutz und Schatten. Der aus feuerhemmendem Material hergestellte Sun-Blocker reflektiert ca. 85% des Lichtes (Lieferumfang ohne Aufstellstangen).

7. Gestänge für Sun-Blocker (siehe Abbildung 6.)

Zwei Aufstellstangen zum Aufstellen des Sun-Blockers.



1. Sportgerätehalter-System „Translift“ für Westfalia Van Conversion-Aufstelldächer

Ob Surfbrett, Ski oder Kanu – mit dem System „Translift“ haben gefährliche Montagen ein Ende: Beim Sportgerätehalter-System „Translift“ wird in Augenhöhe be- und entladen. Bei montierter Markise, rechts nicht herunterziehbar. Das System beinhaltet: Gleitschienen, Verbindungsstangen, Aufsteckschlösser, alle Befestigungselemente und eine detaillierte Bedienungsanleitung für den schnellen und sicheren Aufbau. **Zulässige Gesamtbelastung:** 25 kg. **Gewicht:** ca. 7,5 kg. **Verpackung:** ca. L 155 x B 18 x H 16 cm. **Zum Aufstellen des Daches ist das Ladegut vom Träger zu nehmen.**



2. Surfbrett-Aufsatz

Sinnvolles Ergänzungs-Zubehör für 1 Surfbrett mit Masthalter und Spanngurten. **Gewicht:** ca. 3 kg. **Für alle Fahrzeugtypen.**



3. Ski-Aufsatz

Winterfest und abschließbar. Aufsatz für 3 Paar Ski mit praktischen Ski-Klammern und mehr Platz für die Bindung durch Schräglage der Ski. **Gewicht:** ca. 3 kg. **Verpackung:** ca. 50 x 15 x 14 cm. **Für alle Fahrzeugtypen.**



4. Verbindungsstange für Gleitschienen

Zur besseren Handhabung des Translift. Besonders zu empfehlen bei Kajak- oder Ski-Aufsatz. **Gewicht:** ca. 1,5 kg. **Länge:** 148 cm. **Für alle Fahrzeugtypen.**



5. Kajak-Aufsatz

Für Wassersportfreunde inklusive Halter für 1 Kajak mit Paddelhalter und Spanngurten. **Gewicht:** ca. 3 kg. **Für alle Fahrzeugtypen.**



6. Sportgerätehalter-System „Translift“ für Westfalia-Hochdächer

Schluss mit den gefährlichen Turnübungen an den Hochdächern! Beim Hochdach-„Translift“-System wird in Augenhöhe be- und entladen. Die beiden Translift-Bügel werden oben und unten an den vorhandenen Befestigungspunkten im Dach verschraubt. Je ein Trägersystem kann links und rechts am Hochdach montiert werden (nicht in Verbindung mit Markise). Zum Westfalia-Lieferumfang gehören: Gleitschienen, Verbindungsstange, Aufsteckschlösser, alle notwendigen Befestigungselemente und eine detaillierte Aufbau- und Bedienungsanleitung. **Zulässige Gesamtbelastung:** 25 kg. **Gewicht:** ca. 7,5 kg.

7. Ski-Adaptersatz für Hochdachfahrzeuge (ohne Abb.)

Notwendige Kombination für Hochdach-Translift mit Skiaufsatz. **Gewicht:** ca. 3 kg.



1. Lüftungsgitter für Schiebefenster links oder rechts

Die stabile, schwarze Aluminiumausführung sorgt auch an regnerischen Tagen für Frischluftzufuhr bei gleichzeitigem Schutz vor Diebstahl. Das integrierte Moskitonetz verhindert das Eindringen von Insekten. Die einfache Handhabung ist ein weiterer Pluspunkt. **Gewicht:** 0,6 kg. **Maße:** H 50,5 x B 19,5 cm.

Nur bei Stillstand des Fahrzeugs benutzbar.

2. Lüftungsgitter für Schiebefenster links oder rechts groß (ohne Abb.)

Große Ausführung. **Gewicht:** 1 kg. **Maße:** H 50,5 x B 39 cm.

Nur bei Stillstand des Fahrzeugs benutzbar.



3. Lüftungsgitter für Fahrer- und Beifahrertür

Gewicht: 0,6 kg. **Maße:** B 65 x H 15 cm.

Nur bei Stillstand des Fahrzeugs benutzbar.



4. Heckklappenaufsteller

Die Heckklappe kann ca. 10 cm aufgestellt und verriegelt werden. Passend für alle VW T4. Solide Metallausführung, schwarz pulverbeschichtet.

Gewicht: ca. 0,3 kg.

Nur bei Stillstand des Fahrzeugs benutzbar.



1. Fahrradträger und Gepäckhalter California Exclusive

Der praktische Träger für Fahrräder und Gepäckstücke aller Art. Geprüft und freigegeben von der Volkswagen AG. Erfüllt alle gesetzlichen Vorschriften und **ist nicht eintragungspflichtig**. Für 3 Fahrräder (Zuladung 45 kg).

2. Fahrradträger California Coach (ohne Abb.)

Für 2 bzw. 3 Fahrräder (Zuladung 45 kg).

Bestehend aus: Grundträger für Heckklappe (ohne Abstützung).

Dazu wählbar: Brücke für 3 Fahrräder.

Eigengewicht: ca. 10 kg.

Ihre Vorteile:

Rahmenteile aus eloxiertem Aluminiumrohr. Keine zusätzlichen Bohrungen an der Heckklappe notwendig. Befestigung mit Klemmhalterungen. Stabile eloxierte Aluminiumbrücke mit einzelnen V-Schienen für 3 Fahrräder. Unbehindertes Öffnen und Schließen der Heckklappe im unbeladenen Zustand möglich.



3. Heckklappenfahrradträger für 4 Räder

Fahrradträger für die Heckklappe für 4 Räder. Geeignet für alle VW T4 mit Heckklappe. Ausführung in Aluminium eloxiert. Tragkraft ca. 60 kg.

Leichte Montage, komplett mit Montagematerial und Bedienungsanleitung. Abschließbar. **Gewicht:** ca. 10 kg.



4. Fahrradträger für Anhängervorrichtung

Die formschöne Trägerplattform in silbergrau ergänzt die hochwertige Optik Ihres Fahrzeugs. Die Konstruktion garantiert Ihnen maximale Sicherheit und einfache Beladung. Serienmäßig für 2 Fahrräder, erweiterbar auf 3 Fahrräder. Für alle Fahrzeuge mit einer Anhängerkupplung mit D-Wert größer/gleich 6,7 KN. **Gewicht:** 14,8 kg. **Maße:** B 137 x H 16 x T 62 cm.

Mit EBE (Europäische Betriebserlaubnis), keine TÜV-Abnahme notwendig.

5. Anbausatz für das 3. Fahrrad (ohne Abb.)



6. Hochdachträger

Der praktische Träger für Gegenstände bis 20 kg Zuladung. Rahmenteile aus eloxiertem Aluminiumrohr. **Gewicht:** ca. 5 kg.

Nur für California Coach HD bis Modelljahr '95 und California Tour/Club.



1. Gepäcksack Fahrradträger

Praktischer Sackkoffer aus wasserdichtem, reißfestem Vinyl. Er lässt sich einfach und schnell auf- und abbauen und kann platzsparend zusammengefaltet werden. **Volumen:** 285 l.

Maße: 35 cm x 120 cm x 67 cm.



2. Schutzfolie für Stoßstangen hinten

Diese elastischen Kunststoffleisten ersparen Ihnen hohe Lackierkosten. Die selbstklebenden Schutzprofile sind speziell auf Ihre Fahrzeug-Maße zugeschnitten. **Nur für lackierte Stoßstangen-Oberflächen zu verwenden.**

3. Stoßstangen-Schutzprofile

Set für vorne und hinten (ohne Abb.)

Nur für lackierte Stoßstangen.



4. Schutzfolie für Schweller

(Fahrer- und Beifahrertür)

Preiswerter Schutz gegen Kratzer, Beschädigung und Verschmutzung. Die Montage erfolgt selbstklebend, ohne bohren. Die Schutzfolien sind auf Maß zugeschnitten.



1. Westfalia Van Conversion Vorzelt Scout

In moderner Tunnelausführung. Dank außenliegendem flexiblen Aluminiumgestänge in Windeseile aufgebaut. Das Zelt ist freistehend und kann mittels Keder oder Schleusenstab mit dem Fahrzeug verbunden werden.

- Vielfältige Abspannmöglichkeiten zur Sturmsicherung.
- Die Rückwand kann seitlich weggerollt werden
- Die Vorderwand ist teilbar und komplett herausnehmbar
- Mit Gardine für Fenster in der Vorderwand
- In den Seitenwänden Lüftungsfenster (Gaze/Klarfolie)
- Lüftungsfenster mit Fensterklappe verschließbar
- Optional mit separatem Innenzelt
- Optional mit eingezipptem Boden

Material: Polyester-Ripstop-Gewebe, PU-beschichtet, verschweißte Nähte, 3000 mm Wassersäule.

Farbe: silbergrau/marine.

Maße: B 340 x T 240 x H bis 210 cm.

Bis maximale Regenrinnenhöhe von 230 cm.

Packmaße: 75 x 30 cm.

Gewicht: ca. 12 kg.

Lieferumfang: Zelthaut, Gestänge, Gardine, Abspannleinen, Erdnägeln, Gestänge-Packsack, Tragetasche, Kederadapter, Aufbauanleitung.

In Verbindung mit einer Westfalia Van Conversion-Markise möglich.

Optional: 2. Schlafzelt

Komfortables und einfach zu montierendes Schlafzelt aus atmungsaktivem Polyestergewebe. Geräumig und funktionell überzeugt es mit frischem Design und durchdachten Details.

3. Boden

Ideale Ergänzung zum Vorzelt: Der abwaschbare und strapazierfähige Boden aus beidseitig beschichtetem PE-Gewebe sorgt für eine Extra-Portion Komfort. Besonderes Plus: Mit dem cleveren Reißverschluss-System ist er in Sekunden-schnelle angebracht.

4. Vorzeltbefestigungssatz

Schwarze Kunststoffleiste, die dauerhaft oberhalb der Regenrinne verklebt wird. Kann gleichzeitig auch als Regenrinne für die linke und rechte Fahrzeugseite verwendet werden. In Verbindung mit einer Markise nicht möglich. Inklusive Montageanleitung. **Gewicht:** ca. 1,5 kg.



5. Vorzeltverbindungskeder

Zur Verbindung des Vorzeltes mit der Kederschiene des Fahrzeugs (Kederadapter, 7 mm). Sofern nicht mit dem Zelt bereits geliefert. **Gewicht:** ca. 1 kg. **Länge:** 165 cm.

Nur für Fahrzeuge mit Aufstelldach.



1. Steckbares Tischgestell

Universal mit verstellbarem Tischbein. Es können alle Wohnmobiltischplatten auch im Freien genutzt werden. Verzinktes teilbares Stahlrohrgestell (passt in die Sitzbank). **Gewicht:** ca. 2 kg.



2. Schlaufengriff für Aufstelldach

Die gepolsterte Griffverlängerung erleichtert das Verschließen des Daches aus dem Stand. **Maße:** 33 cm Länge.



3. Gasfeder für Aufstelldach

Mit diesem praktischen Nachrüstset öffnen Sie Ihr Aufstelldach mit geringstem Kraftaufwand. Das bedeutet mehr Komfort für Ihr Campingvergnügen. Erhältlich bis Baujahr 1/1999.



4. Zusatzbatterie

Damit sind Sie auf der sicheren Seite. Absolut wartungsfrei, tiefentladesicher und langlebig (85 Ah).



1. Kabeltrommel

Diese Trommel erfüllt alle Sicherheitsbestimmungen. Kabelquerschnitt von 3 x 2,5 mm. Max. Länge 25 m. Thermoschutzschalter und CEE-Steckersystem.

Gewicht: ca. 8 kg.



2. Verlängerungskabel

Verlängerungskabel in Gummiausführung. Schutzstecker und Schukokupplung.

Länge 25 m (H07 RN-F,3G2,5).

Speziell für Camping gut geeignet.

Gewicht: ca. 3 kg.



3. Adapterkabel

Adapterkabel mit Schukostecker und CEE-Kupplung (H07 RN-F,3G2,5). Länge ca. 1,5 m.

Gewicht: ca. 0,8 kg.



4. Adapterkabel

Adapterkabel mit CEE-Stecker und Schukokupplung (H07 RN-F,3G2,5). Länge ca. 1,5 m.

Gewicht: ca. 0,8 kg.



1. Pflegeprodukt Clean-ProteCC Reisemobil

Die werterhaltende Pflege für Ihr Reisemobil: Clean-ProteCC ist einfach anzuwenden und für alle Materialien geeignet. Einfach das Fahrzeug per Hand waschen, dann Lösung aufsprühen, mit Wasser abspülen, fertig. Eine erneute Behandlung ist erst wieder in 3 Monaten nötig. Clean-ProteCC bietet 100%igen UV-Schutz und verhindert durch seine patentierte Wirkungsweise, dass sich Schmutz und Feuchtigkeit festsetzen können. Clean-ProteCC ist ungiftig und komplett biologisch abbaubar. Die 1-Liter-Flasche Konzentrat reicht für ca. 30 Monate. Selbstverständlich können Sie Clean-ProteCC auch im Innenraum (z.B. in der Dusche) des Fahrzeuges anwenden.

Gewicht: ca. 1 kg



2. Verzurr-Set für C-Schienen

Für alle Fahrzeuge mit C-Schienen geeignet. Die Verzurrösen werden einfach in die C-Schienen eingeführt und festgeschraubt. Eine flexible Anordnung ist möglich. Transportgut kann mit den Spanngurten verzurrt werden. Bestehend aus 4 Verzurrösen, 2 Spanngurten (4 m) mit Klemmverschluss.

Gewicht: ca. 1 kg.



3. Vanguard-Linse

So haben Sie beim Rückwärtsfahren alles im Überblick. Bereits kurz hinter dem Fahrzeug ist der Boden sichtbar. Einfache, selbstklebende Befestigung auf der Innenseite der Heckscheibe.

Maße: B 25 x H 20 cm.



4. Universalschiene für rechte Fahrzeugseite

Ob als Regenrinne oder als Befestigung für Sonnendächer bzw. Vorzelte – diese Universalschiene ist eine wertvolle Ergänzung für Ihr Fahrzeug. Die hochwertige, rostbeständige Aluminium-Legierung und die Front- und Heckteile aus Kunststoff schaffen einen eleganten Übergang zur Karosserie. Die einfache Montage erfolgt per Edelstahlschrauben und Spezialkleber. **Nur für Fahrzeuge mit Aufstelldach, nicht in Verbindung mit Markise.**

5. Montageset Universalschiene (ohne Abb.)

Für die Montage der Universalschiene unverzichtbar. Bestehend aus Primer (Haftvermittler) und Spezialkleber. Schrauben liegen bei der Universalschiene bei.



1. Kleiderbügel

Der großformatige Kleiderbügel wird einfach an der Rückseite der Kopfstütze befestigt. Ob Jacket, Kleid oder Hemd – Ihre Garderobe bleibt in Form.



2. Porta Potti 335

Mit Frischwasserspülung und Reservoir. Inklusive Einlegeboden, passend für Westfalia-Staukasten. **Gewicht:** ca. 6,5 kg.



3. Isoliermatte für Fenster im Fahrerhaus

Schützt vor Kälte und Hitze; ideale Verdunkelung. Isolierende Polyester-Folie mit innenliegender Polyesterfaser für Front- und beide Seitenscheiben. Befestigung mit Druckknöpfen. Türen können jederzeit geöffnet werden. **Gewicht:** ca. 3 kg. **Nicht für Multivan.**



4. Wasserschlauch Kompakt-System

Ideal zum Beispiel zum Auffüllen des Wassertanks. 15 m langer, flexibler Schlauch. Praktisch und platzsparend auf Trommel. **Gewicht:** ca. 1,5 kg.



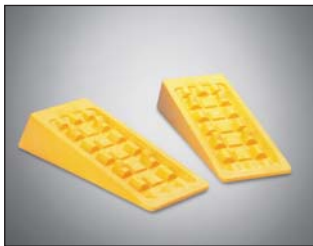
1. Moskitonetz für Schiebetür

Der wirksame Schutz gegen Insekten aller Art. Praktische Anbringung durch Einknöpfen. Problemloses Ein- und Aussteigen durch Mittelreißverschluss.

Material: Gazestoff mit Kunstleder-Einfassung.
Gewicht: ca. 1 kg. **Maße:** B 133 x L 156 cm
Nur für California Coach Fahrzeuge.

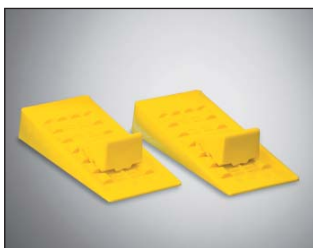
2. Moskitonetz für Heckklappe (ohne Abb.)

Einfach einzuknöpfen in den Heckklappenrahmen und am Schrankgehäuse. **Material:** Gazestoff mit Kunstleder-Einfassung. **Gewicht:** ca. 0,8 kg.
Maße: B oben 116 cm, B unten 124 cm, L 119 cm
Nur für California Coach Fahrzeuge.



3. Niveau-Ausgleichskeile

Mit diesem Kunststoff-System gleichen Sie Unebenheiten mühelos aus. Leicht und raumsparend, belastbar und korrosionsfrei. Mit selbstblockierender Einrastung für die gewünschte Höhe. 2er-Set. **Maße:** L 50 x B 20 x H 9 cm.
Belastbarkeit: bis 3500 kg.



4. Chocks

Zusätzliche Fixierung für mehr Sicherheit: Als stabilisierende Gegenstücke zu den Niveau-Ausgleichskeilen sichern die Bremskeile im 2er-Set das Fahrzeug zuverlässig.



5. Camper-Schlafsack „Coleman“

Der Coleman® Decken-Klassiker im amerikanischen Stil. Drinnen liegt sich's wohlig und warm dank des flauschigen Flanellfutters und des weichen Baumwollaußenbezugs. Herrlich groß, trotzdem bequem im rechteckigen Packsack zu verstauen. Praktische Details: Innentasche für Wertsachen, Klettverschluss gegen unbeabsichtigtes Öffnen in der Nacht, Thermokanal und Klemmschutz entlang des Rundum-Reißverschlusses.

Gewicht: ca. 2,9 kg. **Maße:** L 210 x B 100 cm.
Packmaß: 36 x 49 x 15 cm. **Farbe:** ziegel



6. Regiesessel

Macht unterwegs eine gute Figur und sorgt beim Halt für Bequemlichkeit. Der zusammenklappbare Regiesessel mit seinem 49 cm breiten Sitz und den gepolsterten Armlehnen ist besonders kippsicher. Hinter seiner Lehne versteckt er ein Ablagenetz, integrierte Trageschlaufen machen ihn leicht transportierbar.

Weekend-Box



Wenn Sie Ihren Multivan nicht ständig als Freizeitfahrzeug nutzen, aber unterwegs den Komfort und die Unabhängigkeit für Essen, Trinken und Wasserversorgung wünschen, liegen Sie mit der Weekend-Box genau richtig.

Ihre Vorteile und die Ausstattung im Überblick

- Dank individueller Befestigungssysteme und leichter Bedienung machen Sie Ihre Großraumlimousine im Handumdrehen zum Freizeitfahrzeug. Der Ausbau geht ebenso leicht von der Hand
- Die Befestigungselemente für Multivan II sind im Lieferumfang der Weekend-Box enthalten
- Komplette eingerichtete Küchenzeile: Funktionell und modern im Design
- Ausreichend Stauraum für Besteck, Geschirr und Lebensmittel
- Spüle mit je einem 10l Frisch- und Abwasserkanister plus elektrische Tauschpumpe mit Auslaufbahn
- Kompakte Bauweise: T 46,5 x B 55 x H 86,5 cm; dadurch kann die Sitzbank nach wie vor zur Liegefläche umgeklappt werden





1. **Korpus:** Granit
Rollo: Hellgrau

2. **Korpus:** Granit blau-grau*
Rollo: Blau*

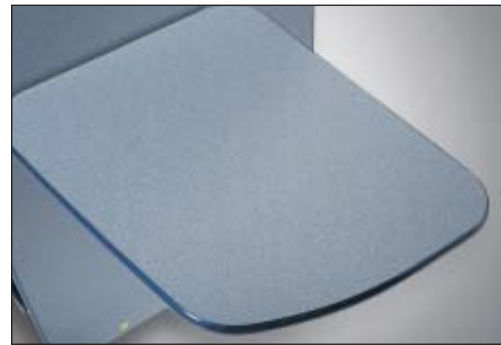
* Beispielhafte Ausstattung mit kleinem und großem Tisch (Tische nicht im Basismodell/Preis enthalten)

Zubehör für Ihre Weekend-Box



3. Kühltasche

Tragbare Kühltasche/Kühlbox mit 12-V-Anschluss für kleine und große Erfrischungen. Außen elegantes anthrazitgraues Nylon. Innen silberfarbenes aluminiumbeschichtetes Polyester. Kühlleistung ca. 25–30 °C unter Umgebungstemperatur. Innentemperaturbegrenzer bei 5 °C durch automatisches Thermostat. System Peltier. 14l Inhalt. Leistungsaufnahme ca. 48 W. **Gewicht:** ca. 4 kg.



4. Klapptisch groß

Wahlweise ein oder zwei Klapptische, die sich an den Seitenwänden befestigen lassen. Praktisch zum Abstellen des Kochers, bequem für den kleinen Snack. **Maße:** B 35 x L 50 cm.



6. Gaskartuschen-Kocher

Eine Flamme macht Sie unabhängig: ob beim heißen Kaffee oder für die kleine Mahlzeit zwischendurch.

7. Ersatzkartusche für Kocher (ohne Abb.)



5. Klapptisch klein

Maße: B 35 x L 37 cm.

8. Befestigungssatz für Multivan Allstar und Classic (ohne Abb.) **Nur MVI.**

Accessoires



1. Handtuchset

Ein Handtuchset der Extraklasse in besonders hochwertiger Qualität, bestehend aus einem Saunatuch (70 x 140 cm) und einem Handtuch (50 x 100 cm) in royalblau, geliefert in einer praktischen Klarsichttasche mit Reißverschluss.



3. Rucksack

Rucksack in grau mit 2 Vortaschen und einem geräumigen Hauptfach. **Gewicht:** ca. 0,5 kg.



2. Kulturtasche

Sie kommt auch ohne Abstellfläche aus: Die praktische Kulturtasche lässt sich einfach an jeden Haken hängen. Für den Transport macht sie sich zusammengewickelt schlank. Sinnvoll aufgeteilt, mit Stecktaschen und aus abwaschbarem Material. **Gewicht:** ca. 0,2 kg.



4. Westfalia-Outdoor-Kappe

Praktische Outdoor-Kappe in Blau/Rot mit aufgesticktem Westfalia Van Conversion-Logo, aus hochwertiger Baumwolle, größenverstellbar durch Metall-Clip mit aufgeprägtem Westfalia Van Conversion-Pferd.



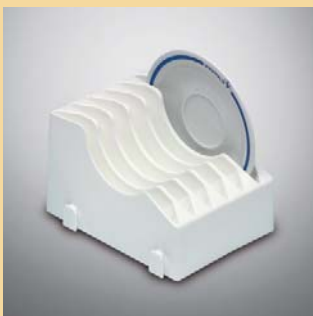
5. Westfalia-Geschirr-Set

Das Westfalia-Geschirr aus hochwertigem Weidener Porzellan mit ansprechendem Design sowie Westfalia-Logo. Bestehend aus: 1 Teller, 1 Dessertteller, 1 Untertasse, 1 Tasse.



6. Tassenhalter

Für Trinkbehälter (Ø 80–95 mm). Für 2 Tassen, beliebig erweiterbar durch Stecksystem. Gewährleistet sichere Lagerung und kippsicheren Stand. Bedienerfreundlich stapelbar. Durch Federlaschen auch bei kleineren Durchmessern keine Geräusche, kein Klappern.



7. Geschirr-Einsatz Untertasse

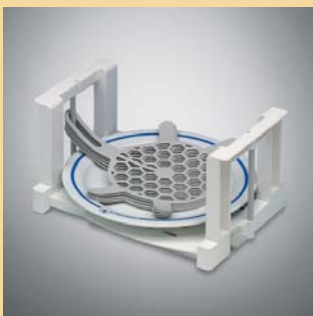
für Teller / Untertassen Ø 140 und 200 mm. 1-fach für 6 Teller, beliebig erweiterbar durch Stecksystem. Gewährt sichere Lagerung und kippsicheren Stand.

Maße: T 185 × B 168 × H 75 mm



8. Geschirrset „Melamin“

16-teiliges Westfalia-Geschirr bestehend aus: 4 Tassen mit Untertassen, 4 flachen und 4 tiefen Tellern. Alles zusammen in einem praktischen, kunststoffbeschichteten Kompaktgestell. Das Melamingeschirr ist cadmiumfrei, geschmacks- und geruchsneutral, strapazierfähig, spülmaschinengeeignet. **Gewicht:** ca. 3 kg.



9. Schutzhalterung für Teller

Der Tellerhalter für 8 Teller, ausziehbar für Größen von Ø 200 – 300 mm, 7 Gummimatten ermöglichen klapperfreien Transport, **Höhe:** 145 mm



10. Topfset (9-teilig)

Praktisch und platzsparend ineinandersteckbar. 2 Töpfe mit Deckel (Ø 22 + 20 cm), 1 Topf (Ø 14 cm), 2 Bratpfannen (Ø 22 + 20 cm), 1 stabile Griffzange (isoliert), 1 Transporttasche. **Material:** hochwertiges Alufon mit Antihaftversiegelung. **Farbe:** dunkelblau. **Gewicht:** ca. 2 kg.

Westfalia Van Conversion GmbH
KundenCenter
Holunderstraße 27
D-33378 Rheda-Wiedenbrück

Kunden-Center	0 52 42/59 84-0
Verwaltung	0 52 42/15-0
Auftragsabwicklung	0 52 42/15-4 80
Ersatzteilprogramm	0 52 42/15-2 43
Kundendienst	0 52 42/15-4 11
Telefax	0 52 42/59 84-21
E-Mail	infoservice@westfalia-van.de
Homepage	www.westfalia-van.de

Die in diesem Katalog enthaltenen
Angaben beziehen sich auf Deutschland.
Produktänderungen bleiben vorbehalten.
Farbabweichungen sind drucktechnisch
bedingt.

Stand: 01.09.06

(Änderungen vorbehalten)